



ENCG-OUJDA
UNIVERSITÉ
MOHAMMED I

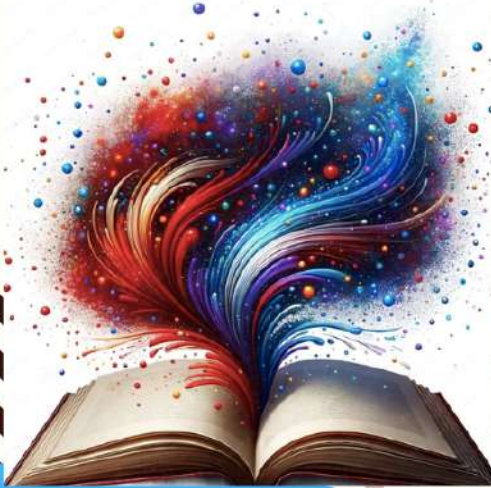
ENTRÉE UNIVERSITAIRE 2024-2025

PROGRAMME

1ÈRE ANNÉE, CGE

PARCOURS GESTION

*Une nouvelle réforme pédagogique
dans le cadre du pacte ESRI 2030*



Une réforme avec plusieurs nouveautés

Systeme de crédits, 7
Modules/semestre, Modules de
langues étrangères, Modules de
power skills, 3 Types de stages,
Mobilité étudiante, Diplômes
intermédiaires, Enseignement à
distance, Enseignement par
alternance, Para-universitaire,
Complément de diplôme

MODULES S1-CGE

- Gestion de la production et qualité
- Supply Chain Management
- Gestion budgétaire et de trésorerie
- Gestion des ressources humaines
- Statistiques appliquées
- Français & Anglais
- Compétences digitales & informatique

MODULES S2-CGE

- Analyse des données
- Contrôle de gestion
- Marché des capitaux
- Comptabilité des sociétés
- Algorithmes & Programmation Python
- Français & Anglais
- Responsabilité sociétale

Parcours en deux cycles :

Cycle Préparatoire (CP, en 2 ans) et Cycle Grande Ecole (CGE, en 3 ans)

Deux diplômes intermédiaires :

Diplôme d'Etudes Préparatoires en Commerce et Gestion
Licence en Commerce et Gestion